



## M+F Technologies GmbH

Helbingtwiete 5 | 22047 Hamburg | Germany

Phone +49 (0)40 72550 0

Fax +49 (0)40 72550 111

info@m-f.tech | www.m-f.tech



M+F | Systems

## UPC\_2000

### Digital Protokollierung und Archivierung von W&M Daten

Der UPC\_2000 ist der erste Urbelegsdruker, der eine digitale Speicherung und Archivierung von Messdaten ermöglicht.

Der UPC\_2000 wurde in enger Zusammenarbeit mit dem PTB entwickelt und erfüllt alle Anforderungen amtlicher Eichungsbehörden für die Aufbewahrung von Messdaten.

Aufgrund seiner Integration in ein Computernetzwerk kann der UPC\_2000 beliebig ohne Auswirkung auf Messdaten erweitert werden.

Komfortable Suchfunktionen ermöglichen ein modernes Datenmanagement.



**EIGENSCHAFTEN**

<b>Zulassungen</b>	PTB Bauartzulassung [Eichpflicht]
<b>Installation</b>	Standard Installation des UPC_2000 ist auf einem M+F Desktop Computer
<b>Dimensions</b>	B 340 mm x T 380 mm x H 100 mm
<b>Gewicht</b>	8.500 g
<b>Spannungsversorgung</b>	100 - 200 VAC, 50/60 Hz Output = 240 W
<b>Betriebssystem</b>	Windows 7 Pro
<b>Data Backup</b>	NERO-Express or vergleichbarer Typ
<b>Software</b>	Software: UPC_2000 Logger + Viewer
<b>Ausstattung</b>	CPU Dual Core 2,66 Ghz RAM 2 Gbyte RAM Harddisk Drive 2 x 250 GByte, MTBF 1.000.000 h, 24/7 Betrieb
<b>NIC</b>	10/100 TX PCI (optional)
<b>Schnittstellen</b>	2/3/5/9-fach serial DB9/DB25 male für 1/2/4/8 Systeme
<b>Tastatur</b>	Folientastatur Hubtasten (wetterfest)
<b>Weitere Anschlüsse für</b>	Maus und Tastatur: Mini-DIN (PS/2-Typ) 6-pin Monitor: VGA-HD D-Sub (HD-15) 15-polig Netzwerk: RJ45
<b>Zubehör (optional, nicht im Lieferumfang enthalten)</b>	17" Farbmonitor Tastatur Maus

## BESCHREIBUNG

### UPC Logger

Der UPC\_Logger dient zur Aufzeichnung der von einem Messgerät (z.B. Zähler) empfangenen Daten und speichert sie in einer verschlüsselten Datenbank.

Der UPC\_Logger ersetzt den ursprünglichen Verladebeleg.

### UPC Database

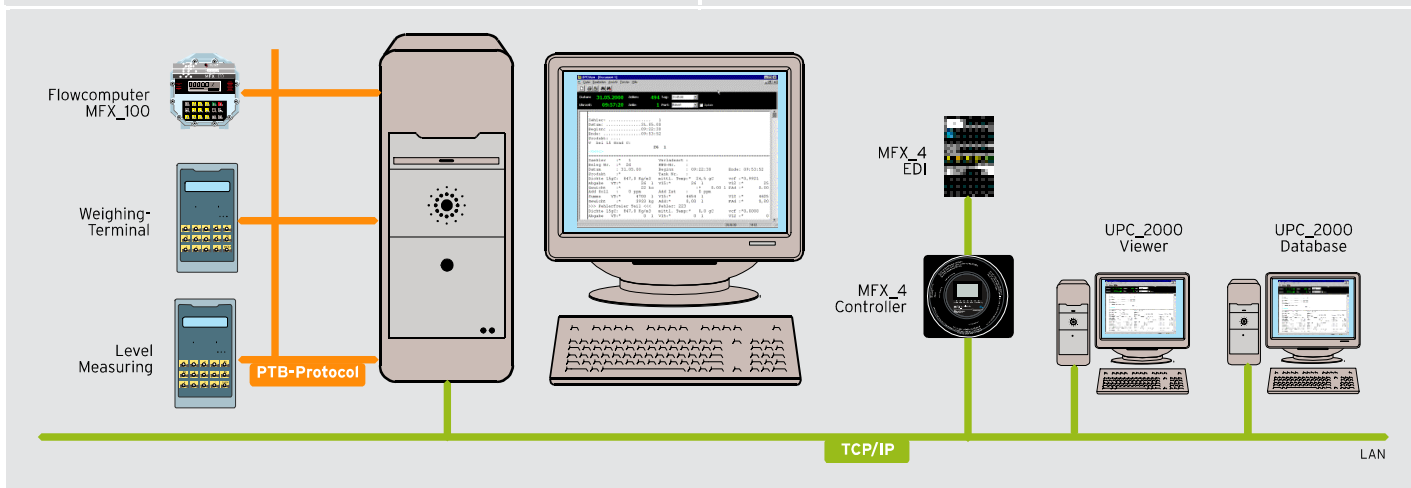
Die UPC\_Database bietet die Möglichkeit, Daten über frei konfigurierbare Kriterien auszuwählen. Die ausgewählten Daten werden dann in einer Datenbank archiviert, in der verschiedene Funktionen, z. B. Suchfunktionen und Statistik-Funktionen zur Verfügung stehen.

### UPC Viewer

Der UPC\_Viewer ist ein reines Visualisierungsprogramm und dient nur zur Anzeige von zuvor aufgezeichneten Urbeleg-Daten. Der UPC Viewer ist ausserhalb der Messdatenaufzeichnung angeordnet. Es können keine Daten verändert werden.

Der UPC\_Viewer kann auf dem gleichen Computer betrieben werden wie der UPC\_Logger oder auf ein oder mehreren separaten Computern.

Der UPC\_Viewer kann ausserdem die Verladepapiere anhand verschiedener Suchkriterien durchsuchen.

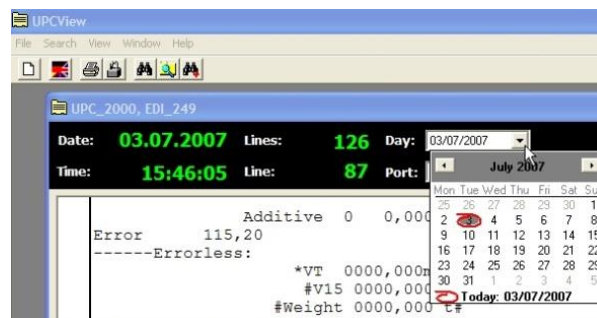
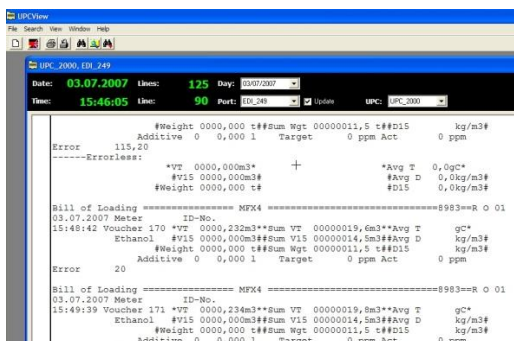


## VORTEILE

- Digitale Archivierung von Verladedokumenten mit einer erheblichen Reduzierung des Papierarchivs und Papierverbrauchs.
- PTB zugelassen
- Neueste Computertechnologie auf MS-Windows basierend
- Optimale Archivierung von Verladedokumenten inklusive Suchfunktion
- Integration in bestehende Systems ohne Modifikation

- Anschluss an alle Messwertrechner / Wiegevorrichtungen mit Schnittstelle zum PTB Urbelegsdruker und zum MFX\_4 System
- Netzwerk-geeignet
- LAN ist erweiterbar durch weitere UPC\_Viewer ohne Beeinträchtigung der W&M-Daten
- In Vorbereitung: redundanter Betrieb von zwei UPC's

## BETRIEB

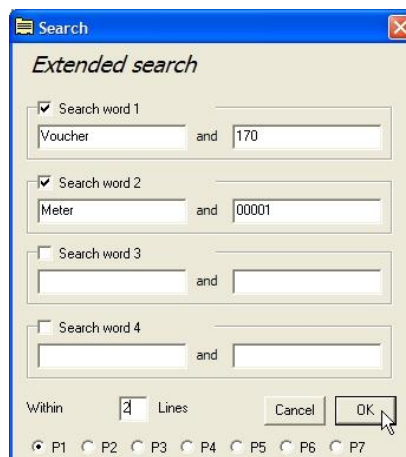
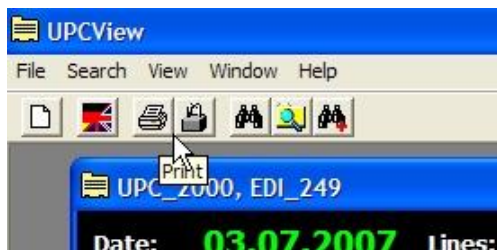


### UPC Viewer

Der UPC\_Viewer ist ein Visualisierungsprogramm, das den legalen Zugriff auf die Verladepapiere, ohne sie zu verändern, zulässt. Die Statusleiste zeigt Datum und Zeit der Datengenerierung sowie Zeilennummer und Position an. Das Erstellungsdatum des Verladedokumentes und die zugehörige Ladestation werden auf der rechten Seite angezeigt.

### Laden der Originaldokumente

Für ein Originaldokument kann das Erstellungsdatum über die Kalender-Funktion ausgewählt werden. Ausserdem muss der entsprechende Zähler ausgewählt werden. Das Originaldokument wird nun in der vom Zähler empfangenen Form angezeigt.



### Drucken der Originaldokumente

Jedes Originaldokument kann auf dem Belegdrucker ausgedruckt werden. Nach dem Ausdrucken wird das ursprüngliche Dokument als „Kopie“ im Datenspeicher gespeichert.

### Suche nach Originaldokumenten

Eine Suchfunktion bietet die Möglichkeit durch Eingabe eines Suchbegriffs Verladedokumentate zu suchen und anzeigen zu lassen. Eine erweiterte Suchfunktion ermöglicht die Suche nach mehreren Begriffen gleichzeitig.